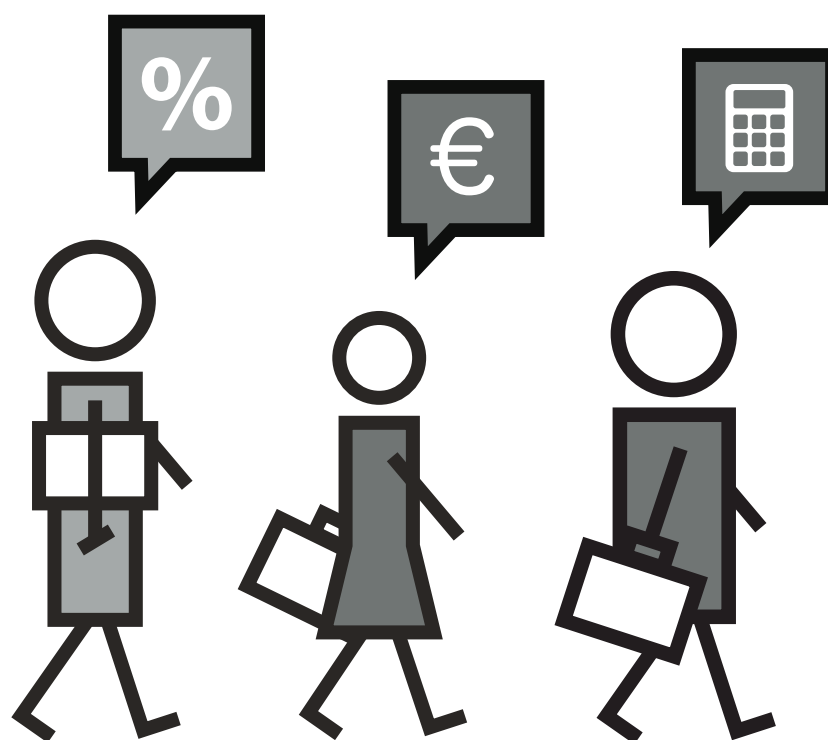


# GESTIÓN FINANCIERA EN LA EMPRESA



Organizadores



Cofinanciadores



Colaboradores



Sedes

## GESTIÓN FINANCIERA EN LA EMPRESA

### DIRIGIDO A >

-Empresarios y empresarias y personal directivo o técnico de pymes, con experiencia y trabajando en el área económico-financiera de sus empresas, que deseen contrastar y/o mejorar métodos, sistemas, organización y gestión de aspectos financieros ajustados a las características de las pymes.

-Gerentes de pymes (no necesariamente financieros) que deseen liderar una revisión de la función económico-financiera de sus empresas.

### OBJETIVOS >

-Adquirir/contrastar/mejorar una base conceptual sólida del área económico-financiera y las habilidades de dirección necesarias.

-Constatar la situación objetiva en que se encuentra cada empresa participante referente al área económico-financiera y sus posibilidades de mejora.

### METODOLOGÍA >

EOI ha desarrollado una metodología que se basa en la formación de carácter práctico y en la atención individualizada y activa a cada uno de los empresarios y empresarias, y cuenta con un elemento clave que marca la diferencia respecto de otras metodologías: los programas no finalizan cuando el empresario/a termina su plan financiero, sino que se mantiene un seguimiento continuo para apoyarle en la implantación de dicho plan.

Esta metodología combina sesiones formativas y tutorías presenciales con otras bajo la modalidad de “clase virtual”, con el fin de que los alumnos y alumnas se familiaricen con la utilización de las TIC y las utilicen en sus empresas.

El objetivo de este programa es conseguir que los empresarios/as que participan en él realicen un plan estratégico de su negocio a partir del apoyo prestado por los profesores/as de EOI. La duración de este programa es de 112 horas por participante<sup>1</sup>

## GESTIÓN FINANCIERA EN LA EMPRESA

(100 horas lectivas y una media de 12 horas de tutoría por alumno/a), distribuidas en aproximadamente cuatro meses, facilitando que los y las participantes dispongan de suficiente tiempo para la reflexión y el análisis, de manera que puedan ir madurando su plan de negocio.

Este objetivo se logra a través de:

### **a) Formación en gestión financiera básica:**

Se tratan en esta fase formativa tanto aspectos relacionados con la necesidad de implantar una adecuada política financiera en la empresa como sus derivaciones legales, así como aspectos relacionados con las tecnologías existentes en el mercado y la idoneidad de las mismas para las pymes.

### **b) Tutorización activa e individualizada:**

A través de la cual tutores y tutoras expertos en las diferentes materias apoyan de modo exclusivo y personalizado al empresario/a con el fin de que pueda desarrollar y llevar a la práctica su plan financiero.

La elaboración de este plan financiero supone un trabajo individual intenso de cada participante que contempla diferentes hitos tales como la revisión de la estructura económico-financiera de la empresa, revisión de la estructura de costes y elaboración de un planteamiento financiero a tres años, así como la elaboración de un “Cuadro de Mando” apropiado a las características de su empresa.

El trabajo individual, así como la elaboración del proyecto por parte del alumnado se estima alrededor de 150 horas de dedicación.

Este programa termina con la presentación del proyecto empresarial por parte de cada participante.

---

1. Este curso tiene una dedicación de 400 horas de profesorado EOI (100 horas lectivas, 248 horas de tutorías a repartir entre los alumnos/as y 52 horas de dirección y coordinación). La cofinanciación por parte del Fondo Social Europeo, del Mº de Industria, Turismo y Comercio y de la entidad colaboradora se calcula en base a este número de horas.

## GESTIÓN FINANCIERA EN LA EMPRESA

# PROGRAMA >

**El Programa incluye las siguientes materias:**

**> Módulo lectivo: 100 horas**

Manejo de aula virtual

Búsqueda de información

Inteligencia estratégica

Taller de creatividad

Entorno fiscal y mercantil

Análisis económico-financiero y de inversiones

Costes, planificación, presupuestos y control de gestión

Política financiera, gestión de tesorería y medios de financiación

Aplicaciones informáticas para la gestión económico-financiera

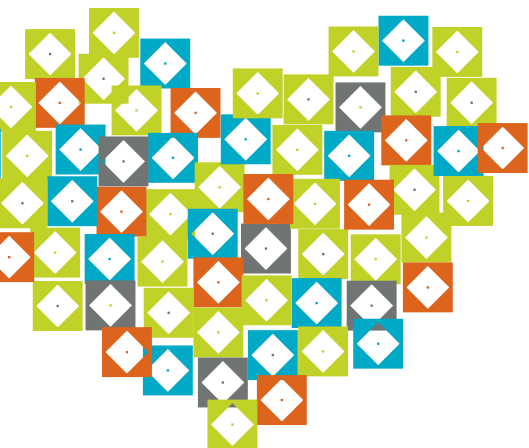
**> Módulo de desarrollo de proyectos: 12 horas**

**> Tutorías por alumno/a<sup>2</sup>: 12 horas**

**Total curso: 112 horas**

---

2. El número de horas de tutoría de proyecto por alumno/a es una cifra aproximada que puede variar en función de las características y necesidades de cada participante/proyecto.



# YOQUIEROAMIPYME.COM

Plataforma de Competitividad para Pymes de Castilla-La Mancha

Fundación Horizonte XXII

Elige tu curso en [www.yoquieroamipyme.com](http://www.yoquieroamipyme.com)



Consolidación de Empresas



Gestión Financiera en la Empresa



Las TIC en la Gestión de las Pymes



Consolidación de la Empresa Familiar



Gestión Medioambiental en la Empresa



Gestión Tecnológica en la Empresa



Gestión de Comunicación y Marketing



Gestión Internacional de Empresas



¡Síguenos!

[www.yoquieroamipyme.com](http://www.yoquieroamipyme.com)

[twitter.com/HorizonteXXII](https://twitter.com/HorizonteXXII)

[facebook.com/HXXII](https://facebook.com/HXXII)