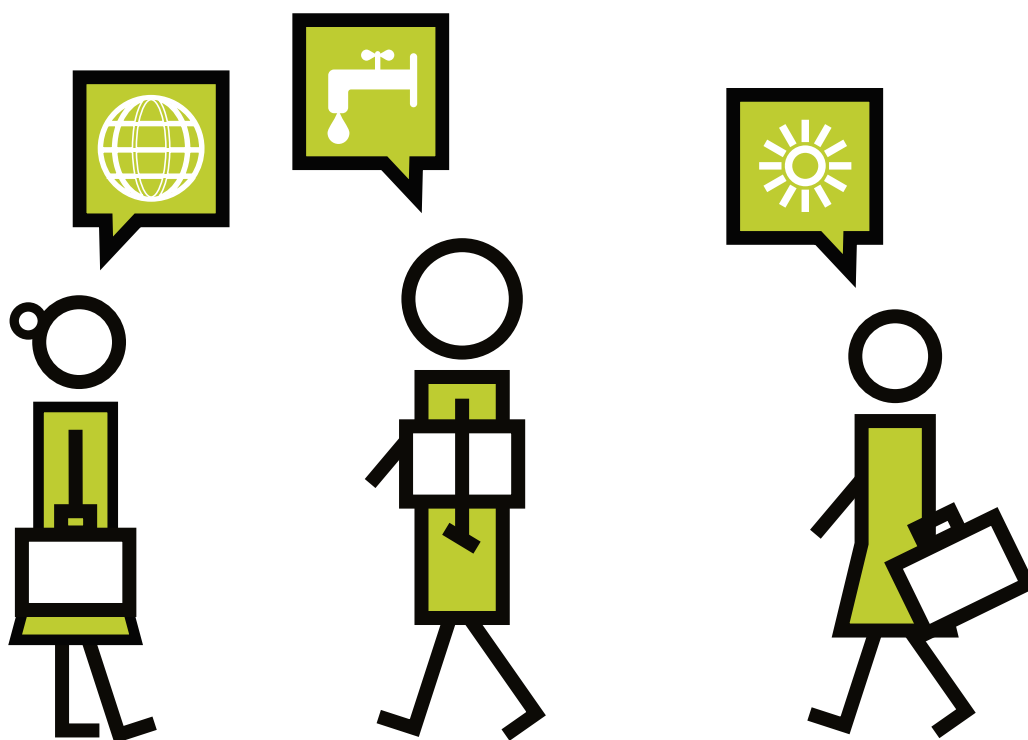


# GESTIÓN MEDIOAMBIENTAL EN LA EMPRESA



#### Organizadores



#### Cofinanciadores



#### Colaboradores



#### Sedes



## GESTIÓN MEDIOAMBIENTAL EN LA EMPRESA

### DIRIGIDO A >

-Empresarios, empresarias, personal directivo o técnico de pymes que deseen conocer la situación ambiental de su empresa y prepararla para implantar la gestión ambiental en la misma.

### OBJETIVO >

-Favorecer la consolidación de las pymes a través de un programa que les permita conocer su problemática ambiental, su situación respecto al cumplimiento de la legislación, y la elaboración de un diagnóstico ambiental de la propia empresa como paso previo a introducir un sistema de gestión medioambiental que favorezca su competitividad empresarial.

### METODOLOGÍA >

EOI ha desarrollado una metodología que se basa en la formación de carácter práctico y en la atención individualizada y activa a cada uno de los empresarios/as, y cuenta con un elemento clave que marca la diferencia respecto de otras metodologías: los programas no finalizan cuando el empresario/a termina su plan de gestión medioambiental, sino que se mantiene un seguimiento continuo para apoyarle en la implantación de dicho plan.

Esta metodología combina sesiones formativas y tutorías presenciales con otras bajo la modalidad de “clase virtual”, con el fin de que los alumnos y alumnas se familiaricen con la utilización de las TIC y las utilicen en sus empresas.

El Programa incluye el desarrollo de un módulo lectivo presencial, aunque el peso del curso recae en la elaboración tutelada de un proyecto de diagnóstico medioambiental en las empresas de las que proceden los alumnos y alumnas participantes con datos reales de las mismas que les sirva de base para la implantación de un sistema de ges-

## GESTIÓN MEDIOAMBIENTAL EN LA EMPRESA

ción medioambiental. La duración del curso es de 72 horas por participante<sup>1</sup> (60 horas lectivas y 12 horas de tutoría de media por alumno/a), distribuidas en aproximadamente cuatro meses, facilitando que los y las participantes dispongan de suficiente tiempo para la reflexión y el análisis, de manera que puedan ir madurando su proyecto de diagnóstico medioambiental.

La metodología docente se basa en dos aspectos principales:

### **Módulo lectivo teórico-práctico:**

-Metodología del diagnóstico ambiental, para posicionar al participante en la forma de realizar el diagnóstico medioambiental de su propia empresa.

-Evaluación de parámetros ambientales, en la que se aborda la problemática específica de los diferentes focos de contaminación de una empresa (residuos, suelos, aguas, atmósfera y ruidos), se analiza la relación de la empresa con el entorno a través del estudio de las actividades con incidencia ambiental y se dan a conocer los parámetros de la gestión ambiental responsable, afianzando todos estos conocimientos con diversos casos prácticos de implantación.

### **Módulo de Dirección y desarrollo de proyectos:**

-Se guía al participante para que defina prioridades de actuación de cara a adaptar la actividad empresarial a la legislación ambiental vigente y evalúe los costes de tales actuaciones.

-Se ayuda al alumno/a a que defina los parámetros de implantación de un Sistema de Gestión Medioambiental que ayude a la empresa a consolidar su negocio frente a la competencia.

-Se aborda la realización tutelada de un proyecto real de diagnóstico medioambiental en la empresa de la que procede el alumno/a, realizando tutorías personalizadas in situ para que el tutor o tutora oriente al participante de dónde y cómo localizar los aspectos problemáticos de la actividad empresarial desde el punto de vista medioambiental. La elaboración de este proyecto supone un trabajo individual intenso de cada alumno/a.

1. Este curso tiene una dedicación de 360 horas de profesorado EOI (60 horas lectivas, 248 horas de tutorías a repartir entre los alumnos/as y 52 horas de dirección y coordinación). La cofinanciación por parte del Fondo Social Europeo, del Mº de Industria, Turismo y Comercio y de la entidad colaboradora se calcula en base a este número de horas.

## GESTIÓN MEDIOAMBIENTAL EN LA EMPRESA

El trabajo individual, así como la elaboración del proyecto por parte del alumnado se estima alrededor de 150 horas de dedicación.

Este programa termina con la presentación del proyecto de diagnóstico medioambiental por parte de cada participante.

## PROGRAMA >

**El Programa incluye las siguientes materias:**

**> Módulo lectivo: 60 horas**

- Introducción al diagnóstico y gestión ambiental
- Gestión de las aguas
- Contaminación de las aguas
- Legislación, control y depuración de aguas residuales
- Gestión de residuos y suelos
- Origen, clasificación, caracterización y legislación
- Gestión en la empresa, tratamientos y minimización de residuos
- Legislación y gestión de suelos contaminados
- Gestión de emisiones atmosféricas y ruido
- Contaminantes: origen y efectos. Legislación
- Tratamiento y control de la contaminación atmosférica
- Ruido: legislación, vigilancia y control
- Manejo del aula virtual
- Procedimientos administrativos previos y responsabilidades ambientales
- Taller de creatividad
- Sistemas de gestión ambiental

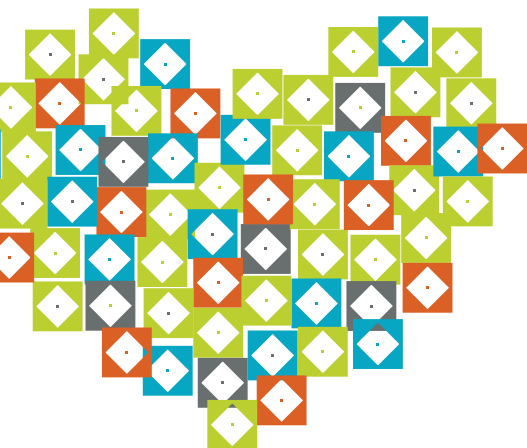
**> Módulo de desarrollo de proyectos: 12 horas**

**> Tutorías por alumno/a<sup>2</sup>: 12 horas**

**Total curso: 72 horas**

---

2. El número de horas de tutoría de proyecto por alumno/a es una cifra aproximada que puede variar en función de las características y necesidades de cada participante/proyecto.



# yoquieroamipyme.com

Plataforma de Competitividad para Pymes de Castilla-La Mancha

Fundación Horizonte XXII

Elige tu curso en [www.yoquieroamipyme.com](http://www.yoquieroamipyme.com)



Consolidación de Empresas



Gestión Financiera en la Empresa



Las TIC en la Gestión de las Pymes



Consolidación de la Empresa Familiar



Gestión Medioambiental en la Empresa



Gestión Tecnológica en la Empresa



Gestión de Comunicación y Marketing



Gestión Internacional de Empresas



Únete a Horizonte XXII

[www.yoquieroamipyme.com](http://www.yoquieroamipyme.com)

[www.horizontexxii.com](http://www.horizontexxii.com)

[twitter.com/HorizonteXXII](https://twitter.com/HorizonteXXII) \_ hashtag #YOQUI

[facebook.com/HXXII](https://facebook.com/HXXII)



Unión Europea

Fondo Social Europeo

"El FSE invierte en tu futuro"