



GOBIERNO
DE ESPAÑA

MINISTERIO
DE INDUSTRIA, ENERGÍA
Y TURISMO



Escuela de
organización
industrial



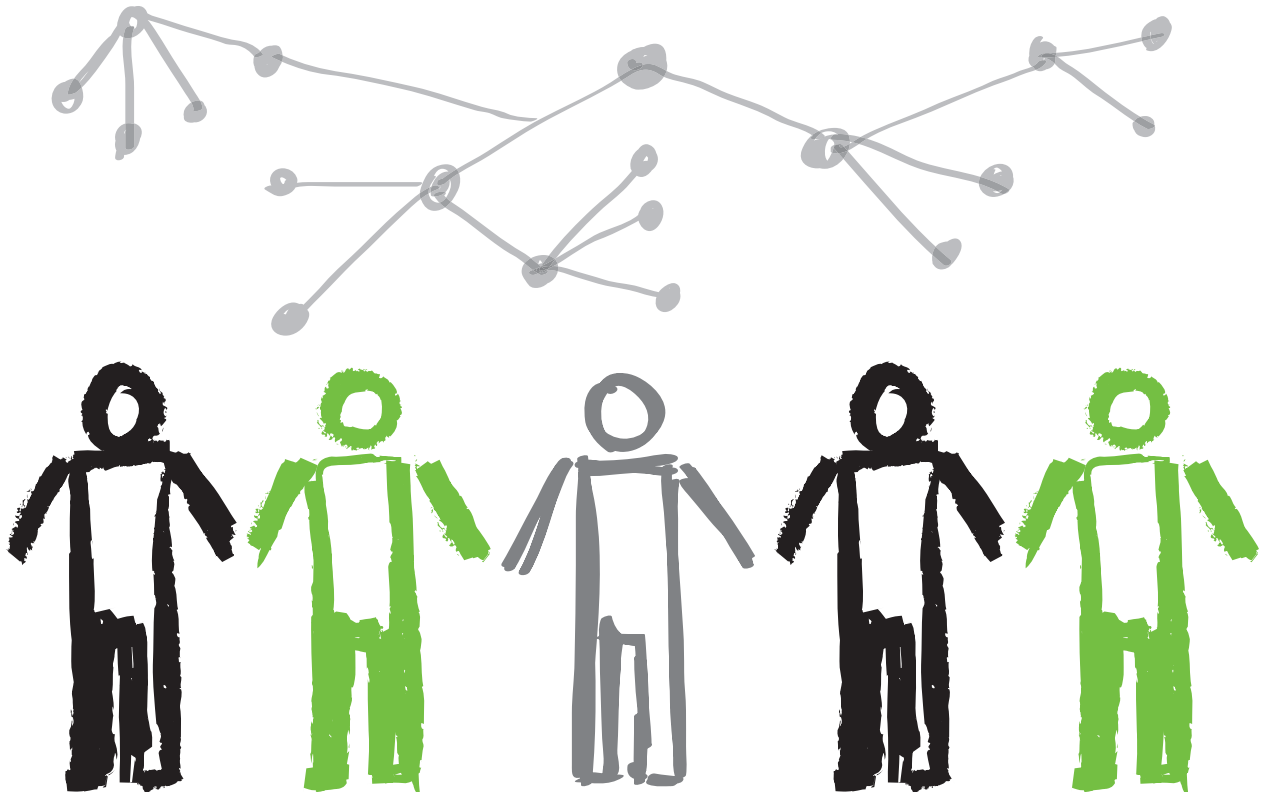
AJUNTAMENT DE BENISSA

curso

gestión de **recursos humanos/** gestión del **talento**

acompañamos
a empresas y emprendedores

Benissa



EOI Escuela de Organización Industrial es la decana de las escuelas de dirección de empresas de España y cuenta con el respaldo de más de 50 años de formación.

Las pequeñas y medianas empresas (PYMES) tienen una importancia capital en el tejido empresarial, representando en España más del 99% del total de empresas y dando empleo a más del 64% de la población activa. Lamentablemente, la historia y la estadística nos dicen que más de la mitad de las PYMES creadas desaparecen en los primeros años de vida, en muchas ocasiones por falta de una adecuada formación empresarial.

objetivos

El día a día del empresario y del directivo de una mediana empresa implica un contacto directo y una permanente gestión de personas. Presentamos un seminario que busca ofrecer a los participantes un marco metodológico sencillo y adaptado a su práctica diaria en la gestión de las personas (gestión de Recursos Humanos / gestión del Talento).

Un seminario en el que, además de una base teórica, se trabajará de forma directa sobre experiencias concretas y casos aportados por los asistentes. Porque la mejor forma de aprender en la gestión de personas es sobre la práctica.

Participa en este seminario gratuito, impartido por una reconocida especialista en este ámbito temático en un formato y horario adaptado especialmente para empresarios.

dirigido a

Este programa está dirigido fundamentalmente a:

- Socios/as y trabajadores/as que deseen replantearse su empresa para ajustarla a las nuevas necesidades del mercado y actualizar sus conocimientos de gestión empresarial.
- Colaboradores/as de los Empresarios/as que sientan la necesidad de involucrarse en la formación continua como medio para mantener o mejorar su competencia profesional.
- Profesionales de la gestión de empresa que deseen la mejora de empleo.

metodología

La Metodología será un mix de conceptos, reflexiones y ejercicios donde cada persona tendrá la oportunidad de cuestionar sobre lo que está haciendo actualmente y establecer su propio plan de acción para empezar a dar cambios y mejorar desde el minuto 1.

contenidos

En este curso se abordarán los siguientes contenidos adaptados a la duración de las sesiones presenciales con un desarrollo de 10 horas lectivas:

- La gestión de Recursos Humanos y los nuevos modelos de la gestión del talento - Revisión de un ejemplo empresarial y su enfoque a la Pyme.
- Cómo organizar mi empresa en la gestión de Recursos Humanos: selección, retribución, formación y desarrollo, etc.
- La planificación estratégica de Recursos Humanos: cómo elaborar un plan de intervención sencillo teniendo en cuenta la cultura de empresa y el enfoque del negocio - Ejercicio práctico: elaboración de un plan con casos de los asistentes.
- Cómo manejar situaciones con las personas en el día a día, casos prácticos.
- Mi plan de acción: Qué voy a hacer mañana.

duración

La duración de este seminario es de **10 horas** lectivas. Su distribución estimada es de 2 jornadas, aproximadamente.

Fechas:

Viernes 7 de noviembre (de 16.00 hrs. a 21.00 hrs.)

Sábado 8 de noviembre (de 9.00 hrs. a 14.00 hrs.)

matricula gratuita

Programa cofinanciado por el Fondo Social Europeo, Ministerio de Industria, Energía y Turismo y el Ayuntamiento de Benissa.

docente



Elena Sánchez Rodríguez

Profesora en el área de Gestión de Recursos Humanos, dirigió el Master Executive en Dirección de Recursos Humanos. Licenciada en Psicología de las Organizaciones por la Universidad Complutense de Madrid. Master en Dirección de Recursos Humanos por el Instituto de Empresa. Master de Consultoría Organizacional

Modelo TAVISTOCK en EEIIPP. Más de 20 años de experiencia profesional en la Gestión de Recursos Humanos en diversas compañías españolas e internacionales. Actualmente Socia Directora en Globalplace.net, experta en Trabajo Flexible 2.0, Teletrabajo y social Business aplicado a la gestión del talento.

Lugar de impartición

Seu Universitaria - Benissa

C/ Puríssima, 57-59

03720 Benissa (Alicante)

información e inscripciones

EOI - Escuela de Organización Industrial

Juan Andújar

Tel. 966 65 81 55

eoimediterraneo@eoi.es

www.eoi.es

EOI Madrid. Gregorio del Amo, 6. Ciudad Universitaria. 28040 Madrid. Teléfono: (+34) 913 495 600
informacion@eoi.es

EOI Andalucía. Leonardo da Vinci, 12. Isla de la Cartuja. 41092 Sevilla. Teléfono: (+34) 954 463 377
infoandalucia@eoi.es

EOI Mediterráneo. C/Presidente Lázaro Cárdenas del Río (esq. C/Cauce), Polígono Carrus, 03206 Elche.
Teléfono: (+34) 966 658 155
eoimediterraneo@eoi.es