



GOBIERNO DE ESPAÑA

MINISTERIO DE EDUCACIÓN, CULTURA Y DEPORTE



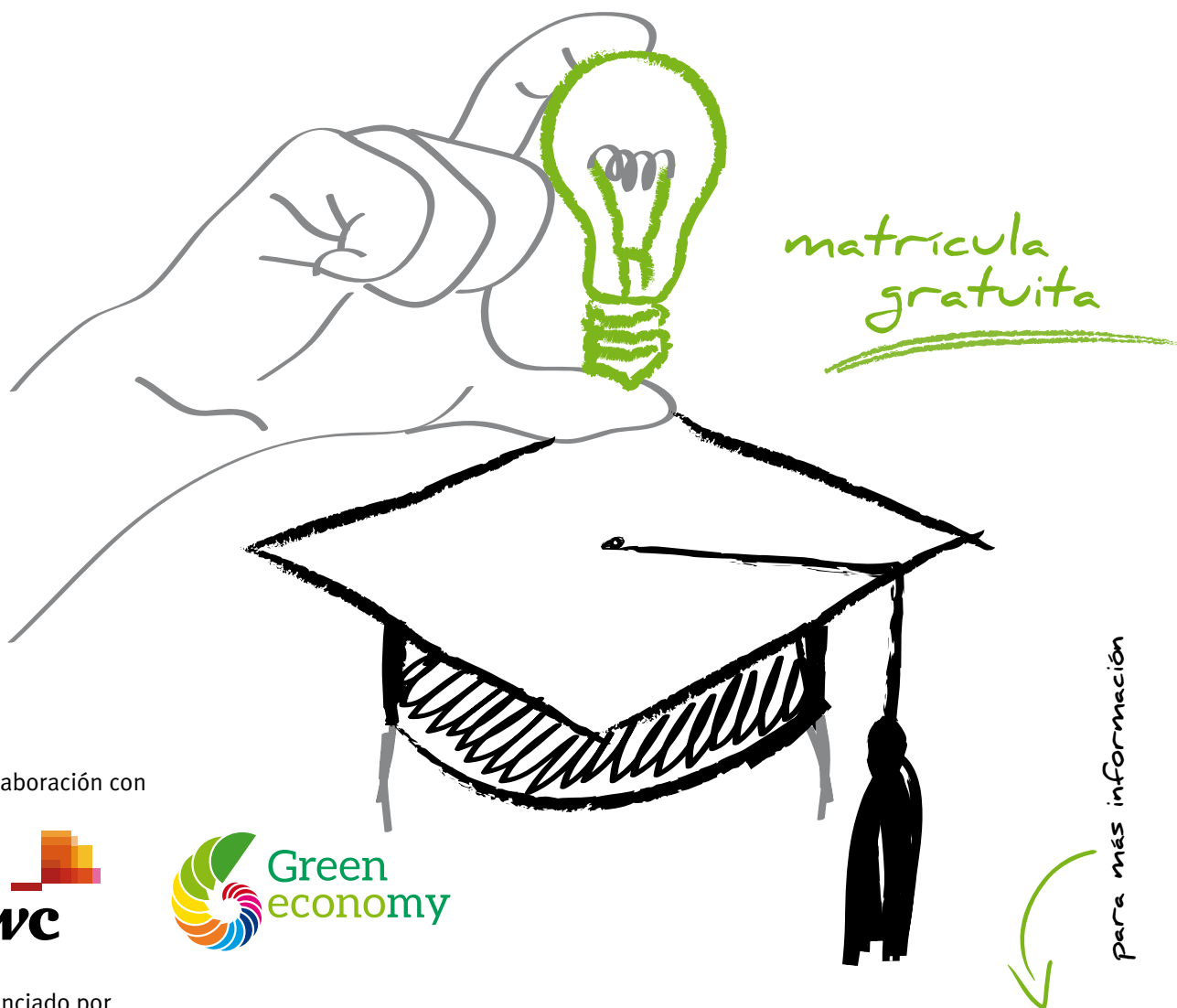
GOBIERNO DE ESPAÑA

MINISTERIO DE INDUSTRIA, ENERGÍA Y TURISMO

SECRETARÍA GENERAL DE INDUSTRIA Y DE LA PEQUEÑA Y MEDIANA EMPRESA
DIRECCIÓN GENERAL DE INDUSTRIA Y DE LA PEQUEÑA Y MEDIANA EMPRESA

iniciativa emprendedora universitaria

proceso de creación de empresas



matrícula gratuita

para más información

en colaboración con



cofinanciado por



"El FSE invierte en tu futuro"



GOBIERNO DE ESPAÑA

MINISTERIO DE INDUSTRIA, ENERGÍA Y TURISMO



La Secretaría General de la Industria y de la PYME del Ministerio de Industria, Energía y Turismo y la Secretaría General de Universidades del Ministerio de Educación, Cultura y Deporte, conscientes de la necesidad de impulsar la iniciativa emprendedora a todos los niveles de nuestra sociedad, tras la buena acogida de la iniciativa en 2013 y los buenos resultados obtenidos, vuelven a lanzar un programa de alcance nacional, orientado a fomentar la iniciativa emprendedora en la Universidad.

Este programa pretende mostrar a los alumnos universitarios la creación de una empresa como una alternativa atractiva frente al empleo por cuenta ajena, donde puedan desarrollar su potencial creativo e innovador, a la vez que les dota de las herramientas necesarias para estudiar la viabilidad de una idea de negocio.

Esta formación será impartida por la Escuela de Organización Industrial, decana de las Escuelas de Negocio en España perteneciente al Ministerio de Industria, Energía y Turismo. Es experta en la puesta en marcha de empresas, habiendo participado en la gestación de varios miles de proyectos de empresas tanto dentro como fuera de España.

¿a quién va dirigido?

Alumnos que estén cursando, preferentemente, un programa Master en la Universidad, que quieran conocer el proceso de creación de empresas y acercarse a la figura del emprendedor, y alumnos de últimos cursos de grado, doctorado y jóvenes universitarios en paro egresados en los últimos años.

Número de plazas limitadas

contenidos

Parte lectiva

- 1) **Ecosistema del emprendedor**
 - Tendencias del emprendimiento
 - Entorno de interés
 - Valores del emprendedor y cambio cultural
- 2) **Procesos de Innovación en el emprendimiento**
 - Generación de ideas
 - Modelo Canvas
 - Creación de equipos
- 3) **Planificación y configuración técnica del nuevo negocio**
 - Análisis estratégico y planificación de objetivos
 - Marketing y acción comercial del emprendimiento
 - Operaciones y procesos para emprender
 - Experiencia del emprendedor
 - Propiedad industrial
- 4) **Presentación de proyectos**
 - Comunicación y presentaciones eficaces de proyectos
 - Presentación de proyectos

www.eoi.es

EOI Madrid. Gregorio del Amo, 6. Ciudad Universitaria. 28040 Madrid. Teléfono: (+34) 913 495 600
informacion@eoi.es

EOI Andalucía. Leonardo da Vinci, 12. Isla de la Cartuja. 41092 Sevilla. Teléfono: (+34) 954 463 377
infoandalucia@eoi.es

EOI Mediterráneo. C/Presidente Lázaro Cárdenas del Río (esq. C/Cauce), Polígono Carrus, 03206 Elche.
Teléfono: (+34) 966 658 155
eoimediterraneo@eoi.es

Tutorías personalizadas

Fase de tutorización grupal de proyectos con la dirección del programa.

duración

La impartición del módulo se distribuirá temporalmente con una duración de 2, 4 o 6 semanas, según la elección de la Universidad donde se imparta.

matrícula gratuita

Programa cofinanciado por el Fondo Social Europeo y el Ministerio de Industria, Energía y Turismo.

Fechas

Lugar de impartición

CSM (Centro de Sostenibilidad de Málaga. EOI/AYTO/PWC) edificio El Rayo Verde (Ampliación del Campus de Teatinos - UMA).

información e inscripciones

EOI - Escuela de Organización Industrial

Gema Martínez
gemamartinez@eoi.es
Tel.: 91 207 03 34

Inscríbete a través de nuestra web
www.eoi.es

La cofinanciación del FSE asciende a 79 horas: 31 horas lectivas, 40 horas de tutoría a repartir entre los asistentes y 8 horas de coordinación y dirección.

